

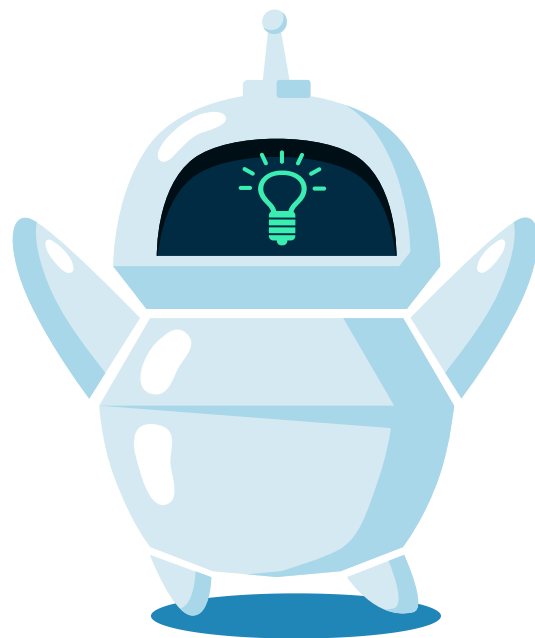
**THE
OM**



CHAT GPT

DER INTELLIGENTE ASSISTENT FÜR DEINEN BERUFSALLTAG

DER INTELLIGENTE ASSISTENT FÜR DEINEN BERUFSALLTAG



In den letzten Jahren hat sich die digitale Kommunikation rasant weiterentwickelt. Ein entscheidender Fortschritt auf diesem Gebiet ist die Entwicklung von Chat GPT (Generative Pre-trained Transformer). Diese KI-basierte Textgenerierungstechnologie hat das Potenzial, den Dialog zwischen Mensch und Maschine zu revolutionieren.

Unser Leitfaden "Chat-GPT: Der intelligente Assistent für deinen Berufsalltag" bietet dir einen Einblick in die Vorteile und Herausforderungen des Einsatzes von Chat GPT. Entdecke, wie Chat-GPT deinen Arbeitsalltag erleichtern kann und welche Branchen von seinem unverzichtbaren Nutzen profitieren können.

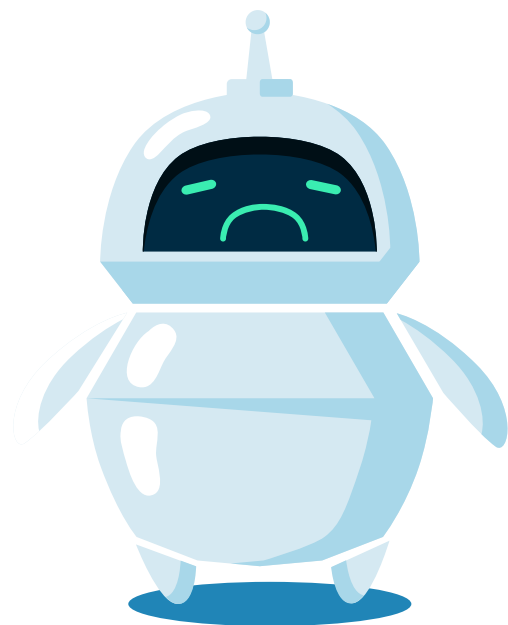
DIE REVOLUTION DES DIGITALEN DIALOGS



Die Entstehung von Chat GPT basiert auf den Grundlagen des maschinellen Lernens und der künstlichen Intelligenz. Das Modell wurde durch das Training eines großen neuronalen Netzwerks mit einer enormen Menge an Textdaten entwickelt. Durch diesen Prozess erlangt das Modell ein tiefgreifendes Verständnis für die Struktur, den Kontext und den Stil menschlicher Sprache. Die zugrunde liegende Transformer-Architektur ermöglicht es dem Modell, aufgrund seiner Fähigkeit, lange Abhängigkeiten zu erkennen, qualitativ hochwertige und sinnvolle Texte zu generieren.

Die Entwicklung von Chat GPT hat sich im Laufe der Zeit stetig verbessert. Die früheren Versionen dieses Modells hatten mit Problemen wie Inkohärenz, schlechter Informationsgenauigkeit und unangemessenen Antworten zu kämpfen. Dennoch haben Forscher und Entwickler hart daran gearbeitet, diese Herausforderungen zu überwinden. Durch kontinuierliches Training mit qualitativ hochwertigen Daten und das Hinzufügen von Einschränkungen und Filtern konnte die Leistung und Zuverlässigkeit des Modells erheblich gesteigert werden.

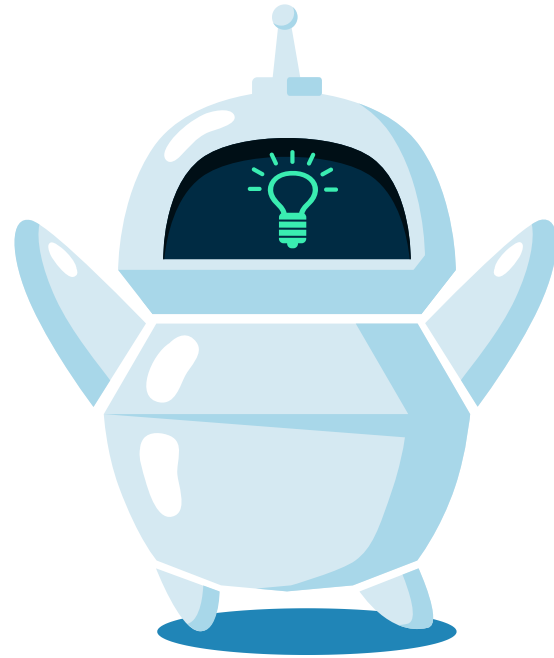
KRITIK & HERAUS- FORDERUNGEN



Trotz der eindrucksvollen Fortschritte von Chat GPT gab es auch berechtigte Kritik an diesem Tool. Ein Hauptanliegen besteht darin, dass das Modell aufgrund seiner vorgeprägten Daten und seines Trainingskontexts dazu neigt, voreingenommene oder diskriminierende Inhalte zu reproduzieren. Dies wirft Fragen nach ethischen Bedenken und der Verantwortung der Entwickler auf. Um diesem Problem entgegenzuwirken, sind Forscher bestrebt, die Trainingsdaten zu diversifizieren und Mechanismen zur Verhinderung von unerwünschtem Verhalten einzuführen.

Eine weitere Herausforderung liegt in der Gewährleistung der Sicherheit und Privatsphäre der Nutzer. Da Chat GPT menschlich klingende Antworten generieren kann, besteht das Risiko, dass es für betrügerische oder bössartige Zwecke missbraucht wird. Um dieses Risiko zu mindern, sind Schutzmaßnahmen wie Sicherheitsfilter und Überprüfungsprozesse erforderlich.

CHANCEN



Schnelle und effiziente Kundenkommunikation

Chat-GPT ermöglicht es Unternehmen, mit ihren Kunden in Echtzeit zu interagieren. Dies führt zu einer verbesserten Kundenerfahrung und ermöglicht eine schnellere Beantwortung von Fragen und Anliegen.

Personalisierte Kundenbetreuung

Chat-GPT kann personalisierte Antworten und Empfehlungen basierend auf den individuellen Bedürfnissen und Vorlieben der Kunden bieten. Durch die Nutzung von maschinellem Lernen kann Chat-GPT sogar lernen, um die Kundenerfahrung kontinuierlich zu verbessern.

Skalierbarkeit

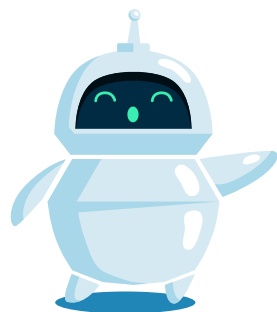
Mit Chat-GPT können Unternehmen ihre Kundenservicekapazitäten effizient skalieren. Chatbots können gleichzeitig mit mehreren Kunden interagieren und rund um die Uhr verfügbar sein, ohne dass zusätzliche Ressourcen erforderlich sind.

Automatisierte Prozesse

Chat-GPT kann bei der Automatisierung von wiederkehrenden Aufgaben und Prozessen unterstützen. Durch die Integration von Chat-GPT in CRM-Systeme oder E-Mail-Marketing-Plattformen können beispielsweise automatisierte Follow-up-Nachrichten oder personalisierte Produktvorschläge erstellt werden.

BEST PRACTICES

In Bezug auf die aktuellen wirtschaftlichen Entwicklungen ist zu beobachten, dass Unternehmen zunehmend in Chat GPT investieren. Die fortschreitende Automatisierung und Digitalisierung erfordern innovative Lösungen, um den steigenden Bedarf an digitaler Kommunikation zu bewältigen. Durch den Einsatz von Chat GPT können Unternehmen ihre Kommunikationsprozesse verbessern, Kosten senken und die Effizienz steigern. Darüber hinaus können sie mithilfe dieser Technologie neue Geschäftsmöglichkeiten erschließen und ihre Wettbewerbsfähigkeit auf dem Markt stärken.



Kundenservice

Unternehmen können Chat GPT nutzen, um effizientere und personalisierte Kundenservice-Interaktionen anzubieten. Chatbots, die auf Chat GPT basieren, können häufig gestellte Fragen beantworten, Probleme lösen und Kundenanliegen in Echtzeit bearbeiten. Dies ermöglicht eine schnelle Reaktionszeit, rund um die Uhr Unterstützung und eine konsistente Kundenerfahrung. Der Vorteil besteht in der Verbesserung der Kundenzufriedenheit, der Reduzierung des Warteaufkommens und der Kostenersparnis durch den Einsatz von automatisierten Systemen.

Content-Erstellung

Chat GPT kann Unternehmen dabei unterstützen, qualitativ hochwertige Inhalte zu generieren. Es kann als kreatives Werkzeug eingesetzt werden, um Artikel, Blogbeiträge, Produktbeschreibungen und andere Texte zu verfassen. Chat GPT kann Ideen liefern, Texte optimieren und verschiedene Stile und Tonalitäten anpassen. Dadurch sparen Unternehmen Zeit und Ressourcen bei der Content-Erstellung und können ihren Content-Output erhöhen.

Übersetzungsdienste

Chat GPT kann auch in der Übersetzungsbranche eingesetzt werden. Es kann Unternehmen dabei helfen, automatisierte Übersetzungsdienste anzubieten, die schnell und effizient arbeiten. Mit der Fähigkeit, menschenähnliche Übersetzungen zu generieren, können Unternehmen ihre internationalen Kommunikationsprozesse verbessern und Sprachbarrieren überwinden. Dies führt zu einer schnelleren Markteinführung von Produkten und Dienstleistungen in verschiedenen Ländern.

Forschung und Entwicklung

Chat GPT kann auch in den Bereich der Forschung und Entwicklung integriert werden. Unternehmen können das Modell nutzen, um automatisierte Textanalysen, Trendvorhersagen und Marktstudien durchzuführen. Chat GPT kann große Datenmengen verarbeiten, relevante Informationen extrahieren und wertvolle Erkenntnisse liefern, die bei der Entscheidungsfindung und Innovation unterstützen. Dies ermöglicht es Unternehmen, effektivere Forschungsstrategien zu entwickeln und Wettbewerbsvorteile zu erlangen.

Personalisierte Marketingkommunikation

Durch den Einsatz von Chat GPT können Unternehmen personalisierte Marketingbotschaften und -kampagnen erstellen. Indem sie den Kontext und die Präferenzen der Kunden berücksichtigen, kann Chat GPT maßgeschneiderte Inhalte generieren, die auf individuelle Bedürfnisse und Interessen zugeschnitten sind. Dadurch können Unternehmen ihre Kundenbindung verbessern, die Conversion-Raten erhöhen und das Markenerlebnis personalisieren.

Personalabteilung

ChatGPT kann in der Personalabteilung eingesetzt werden, um den Mitarbeiter-Onboarding-Prozess zu verbessern, häufig gestellte Fragen zu beantworten, Informationen über Unternehmensrichtlinien bereitzustellen und bei der Planung von Schulungen und Weiterbildungen zu unterstützen. Dies ermöglicht eine effizientere Kommunikation und entlastet das HR-Team von wiederholten Aufgaben.

ANWENDUNG



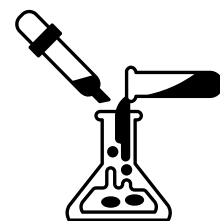
Stelle präzise Fragen

Formuliere deine Fragen klar und prägnant, um die gewünschten Informationen von GPT-3.5 zu erhalten. Je präziser deine Fragestellung ist, desto genauer kann das Modell darauf antworten.



Verwende Kontext

Gib GPT-3.5 ausreichend Kontext, um eine bessere Antwort zu erhalten. Du kannst vorherige Nachrichten oder Informationen in den Chatverlauf einbeziehen, damit das Modell den Zusammenhang besser versteht.



Experimentiere mit den Einstellungen

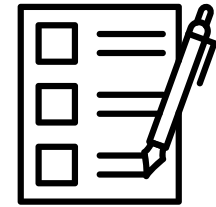
GPT-3.5 bietet verschiedene Einstellungen, die du ausprobieren kannst, um die gewünschten Ergebnisse zu erzielen. Du kannst beispielsweise die "Temperature" einstellen, um die Kreativität oder Konsistenz der Antworten zu beeinflussen.



Überprüfe und bearbeite die Antworten

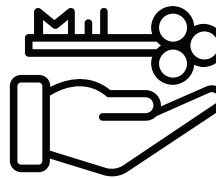
GPT-3.5 kann manchmal ungenaue oder irreführende Informationen liefern. Nimm dir daher Zeit, um die Antworten zu überprüfen und gegebenenfalls zu korrigieren oder zu ergänzen.

ANWENDUNG



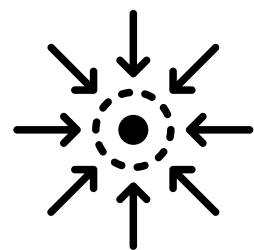
Sei geduldig und teste

GPT-3.5 ist ein mächtiges Modell, aber es kann auch seine Grenzen haben. Sei geduldig, wenn du nicht sofort die gewünschten Ergebnisse erhältst, und experimentiere mit verschiedenen Ansätzen, um die besten Ergebnisse zu erzielen.



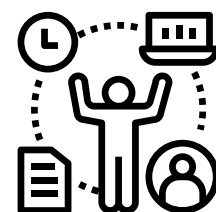
Verwende geeignete Formatierung

Wenn du beispielsweise Codefragmente oder strukturierte Daten mit GPT-3.5 austauschen möchtest, kannst du geeignete Formatierungen wie Einfügungen (`<code>`) oder Aufzählungszeichen verwenden, um die Lesbarkeit und das Verständnis zu verbessern.



Halte die Konversation fokussiert

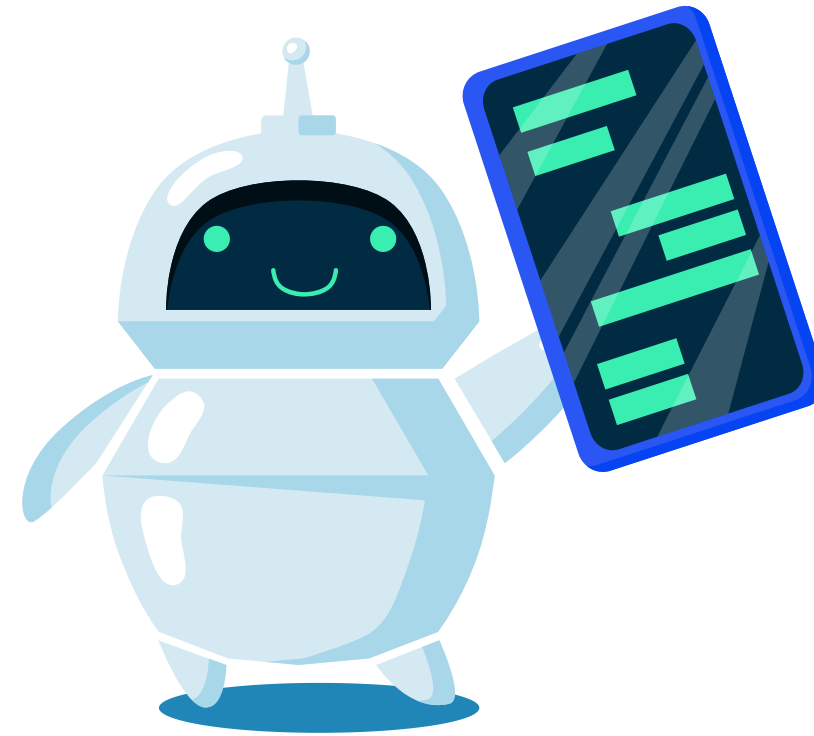
Um die Effizienz zu maximieren, halte die Konversation mit GPT-3.5 fokussiert und vermeide es, zu viele Themen auf einmal anzusprechen. Teile komplexe Fragen in kleinere Teilschritte auf, um genauere Antworten zu erhalten.



Nutze zusätzliche Ressourcen

GPT-3.5 hat zwar ein umfangreiches Wissen, aber es kann dennoch von externen Ressourcen profitieren. Verwende Links oder Zitate, um auf spezifische Informationen oder Quellen zu verweisen, die GPT-3.5 helfen können, genaue Antworten zu generieren.

HOW TO
CONNECT



SPRICH ' UNS AN

kathrin.gottschalk@the-om.ae

christian.priess@the-om.ae

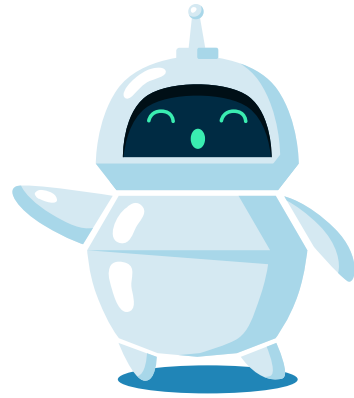
ERFAHRE MEHR

www.the-om.ae

THE
OM

WHO
WORKS
WITH
US

REFERENZEN



unibau

SENGER | FLEET

 **BIKES**.DE

bb

AHV•NRW
WIR! - die Außenhändler

Oppenhoff

 **MEISTER.CONSULTING**
PERSONALBERATUNG

conmoto

 **WOHNWELT**[®]
Fahnenbruck

**THE
OM**

